

Porte à haute performance Albany RR300 Clean

ASSA ABLOY

ASSA ABLOY Entrance Systems

The global leader in
door opening solutions



Albany RR300 Clean

- Adaptation pour salle propre certifiée par l'institut Fraunhofer
- Répond aux normes et directives internationales pour les applications en salle propre conformément à la norme DIN EN ISO 14644-1 et aux BPF = bonnes pratiques de fabrication (concept de l'assurance qualité dans l'industrie pharmaceutique en particulier).
- ISO Classe 5, BPF Classe C
- Faible émission de particules
- Faible échange d'air grâce à l'ouverture et à la fermeture rapides

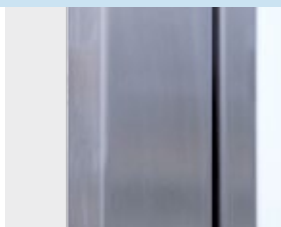
CONCEPTION DE LA PORTE

La porte complète (montants latéraux, capot moteur, capot tube enrouleur et profilé bas de porte) est composée d'acier inoxydable. La surface lisse facilite le nettoyage et évite l'accumulation de dépôts de particules.



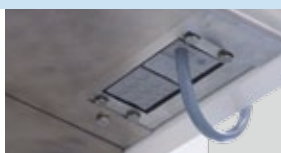
MONTANTS LATÉRAUX RÉDUITS / ÉCART MINIMUM

Les dimensions des montants latéraux de la porte sont réduits au strict minimum pour permettre l'installation de la porte dans des emplacements restreints. L'écart minime entre les guides du tablier de la porte assure une étanchéité maximum.



PASSAGE DE CÂBLE

Pour éviter les pertes de pression, les passages de câbles sont étanches.



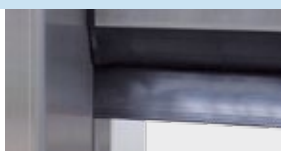
TABLIER DE PORTE

Le tablier de porte est composé de PVC transparent avec bandes de renfort verticales blanches. Autres coloris RAL en option.



BAS DE PORTE

Une étanchéité efficace est réalisée entre le bas de porte et les châssis.



FONCTIONS DE SÉCURITÉ

La porte est équipée d'une sécurité bas de porte électrique. Elle existe en option sans contact. En outre, la porte est équipée d'une cellule photoélectrique en axe de porte qui empêche sa fermeture si des objets ou des personnes sont détectés.



GUIDAGE DE CÂBLE INTÉGRÉ

Les câbles sont intégrés dans les montants latéraux : réduction de l'émission de particules.

Les câbles d'alimentation de la cellule photoélectrique et du bas de porte électrique sont guidés en toute fiabilité par un guide câble interne.





swiss/ccs



Fraunhofer

**TESTED®
DEVICE**

Albany Door Systems
RapidRoll Cleanroom
Report No. AL 1003-514



CAPOT TUBE ENROULEUR/CAPOT MOTEUR

La porte est équipée de série d'un capot tube enrouleur et d'un capot moteur.



VARIATEUR DE FRÉQUENCE

Le variateur de fréquence Albany MCC et l'onduleur en option sont situés dans un compartiment compact fermé sous le capot tube enrouleur.



POSITION DU MOTEUR

Le moteur peut être placé à droite ou à gauche de la porte.



UNITÉ DE COMMANDE ET SECTIONNEUR PRINCIPAL

L'unité de commande avec son clavier convivial et son écran graphique, de même que le sectionneur principal, sont intégrés dans le montant latéral.



OUVERTURE DE SECOURS

L'ouverture automatique est disponible en option. L'onduleur alimente le système de commande de porte en électricité en cas de coupure de courant. Les messages d'erreur et de diagnostic de l'onduleur sont indiqués par des voyants.



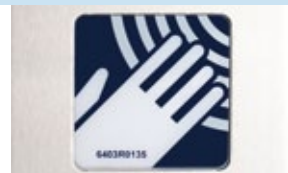
FEUX INTEGRES DANS LES MONTANTS LATERAUX

Il est possible de signaler le mouvement de la porte avec un système de feux qui sont intégrés. Un feu clignotant orange, un feu fixe rouge ou vert ou un feu clignotant sur boîtier inox sur côté opposé sont possibles. Une gestion de feux directionnels est également possible.



COMMANDE D'OUVERTURE SANS CONTACT

Une commande d'ouverture sans contact est disponible en option pour une ouverture rapide et hygiénique.



La porte pour salle propre Albany RR300 Clean

La production en environnement contrôlé, par exemple en salle propre, est une pratique courante dans de nombreux secteurs, comme les applications médicales, la production pharmaceutique, la recherche, la production électronique, la fabrication de semi-conducteurs et les vols spatiaux. Tous les composants utilisés dans les salles propres sont soumis à des exigences strictes. Dans ces domaines, il est tout particulièrement important de veiller à la propreté des stations de production. Dans ce contexte, les portes, en tant que composants des salles propres, doivent empêcher les échanges d'air non souhaités et l'entrée indésirable de particules en suspension dans l'air.

C'est la porte Albany RR300 Clean qui est utilisée dans ces zones spécifiques. Cette porte est la première dont l'adéquation aux salles propres a été testée par l'institut Fraunhofer.

AVANTAGES DE LA PORTE À ENROULEMENT ALBANY RR300 CLEAN HAUTE PERFORMANCE

- Bien adaptée à l'isolation des salles blanches conformément à la norme DIN EN ISO 14644-1 Classe 5.
- Assure une très bonne étanchéité, ce qui réduit les fuites d'air.
- La vitesse très rapide de la porte réduit les échanges d'air, limitant ainsi la puissance des générateurs d'où une réduction substantielle des coûts.
- La surface lisse permet un nettoyage facile.
- Esthétique conforme aux BPF Classe C.
- Guidage intégré pour le câble.
- Une commande d'ouverture sans contact (en option) permet une ouverture rapide et hygiénique d'un simple geste de la main.
- Feu intégré en option

CONCEPTION

Les montants latéraux, le capot tube enrouleur, le capot moteur et le profilé de fermeture sont constitués d'acier inoxydable (304 L). Le guidage de câble est intégré. Joints et garnitures assurent l'étanchéité de la porte.

TABLIER DE PORTE

Le tablier de porte est en PVC transparent avec des bandes de renfort verticales blanches. Autre coloris RAL en option.

MOTORISATION

Moto réducteur pouvant être positionné à droite ou à gauche de la porte.

SYSTÈME DE COMMANDE

La porte est équipée d'un système de commande par variateur de fréquence Albany MCC, qui permet de choisir la vitesse adaptée ainsi que le branchement des commandes d'ouverture et de sécurité. Le système Albany MCC est intégré dans la structure complète sous le capot tube enrouleur. L'unité de commande et le sectionneur principal sont situés dans le montant latéral.

OUVERTURE DE SECOURS EN OPTION

Le système de commande Albany MCC peut être équipé d'une alimentation électrique par onduleur pour un fonctionnement continu après une coupure d'électricité.

NORMES

La porte est conforme aux dispositions de la directive relative à la prévention des accidents sur les lieux de travail et aux normes CE dont la norme EN 13241-1.

INDICATION DES RISQUES

La sécurité de la porte correspond à un usage normal conformément aux normes CE. En outre, des conditions d'environnement difficiles peuvent affecter l'utilisation correcte des portes pour salles propres. Dans ce cadre, nous vous recommandons de consulter nos commerciaux locaux pour obtenir des conseils spécialisés sur votre situation spécifique.

CARACTÉRISTIQUES TECHNIQUES

Applications	Convient aux salles blanches avec des écarts de pression jusqu'à 50 Pa
Classe de salle blanche	ISO Classe 5 – EN 14644-1
BPF	Classe C
Débit de fuite (taille de porte 1500 x 2000 mm)	20 m ³ /h à un écart de pression de 25 Pa
Dimensions de la porte (L min./max.) (H min./max.) L min. and H min. avec onduleur	Pour plus de détails, se reporter au schéma 1000 / 3500 mm 1000 / 3500 mm 1500 / 1000 mm
Sens d'ouverture	vertical
Motorisation	électrique

Matériaux	
Montants latéraux	Acier inoxydable 304 L
Profilé de fermeture	Acier inoxydable 304 L
Capot tube enrouleur	Acier inoxydable 304 L
Capot moteur	Acier inoxydable 304 L

Tablier de porte	
PVC avec bandes de renfort blanches	✓
PVC avec bandes de renfort en couleur	•

Système de commande/Motorisation	
Albany MCC	✓
Albany MCC avec onduleur	•
Puissance du moteur	0,75 kW
Ouverture/fermeture max.	2.0 / 1.0 m/s
Protection par fusible ¹⁾	10 A
Tension de commande	24 V CC
Protection	IP 55
Raccordement secteur CA ²⁾	3 L/(N)PE 380/400/415/440/480 V; 50/60 Hz
Hauteurs d'ouverture supplémentaires	•
Contacts libres de potentiel max. 250 V	•

Sécurité	
Sécurité bas de porte électrique	✓
Cellule photoélectrique en axe de porte	✓
Sécurité bas de porte sans contact	•
Protection « parachute »	✓ intégré
Ouverture de secours automatique	• avec Albany MCC et onduleur
Ouverture manuelle avec une manivelle de secours	✓

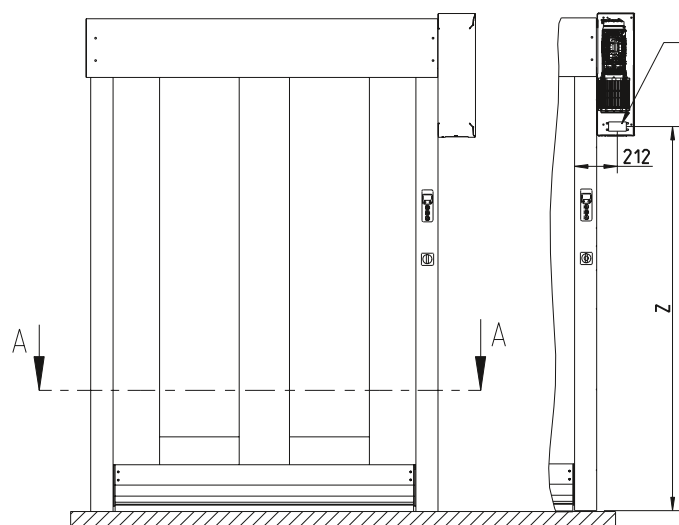
Fonction des feux de circulation	
Sans détection de sens	✓ 24 V CC
Avec détection de sens	✓ 24 V CC
Feux flash clignotants	• 24 V CC
Message d'erreur Albany MCC	✓ texte
Message d'erreur onduleur	• voyants

- Option
- ✓ Standard
- Impossible

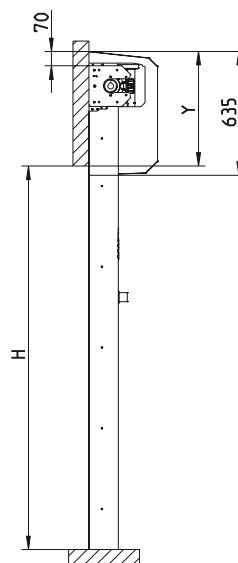
- 1) 10 A de préférence, 16 A max.
- 2) Transformateur externe requis pour 220/230/500 V

Plans d'encombrement et de fixation Albany RR300 Clean

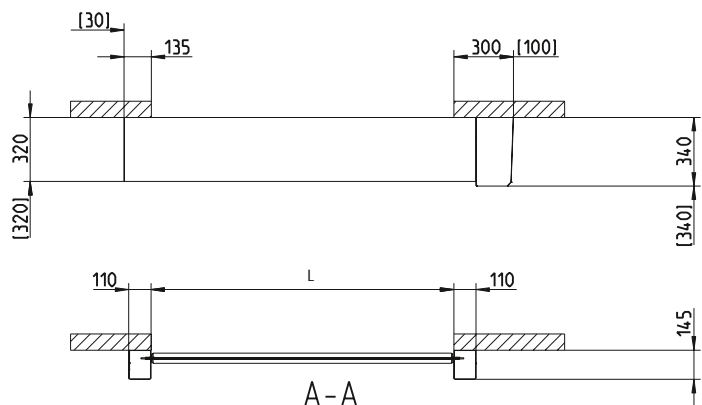
Sans capot moteur



Entrée des câbles étanche
88 x 45



9300R0002/b
15.06.2011

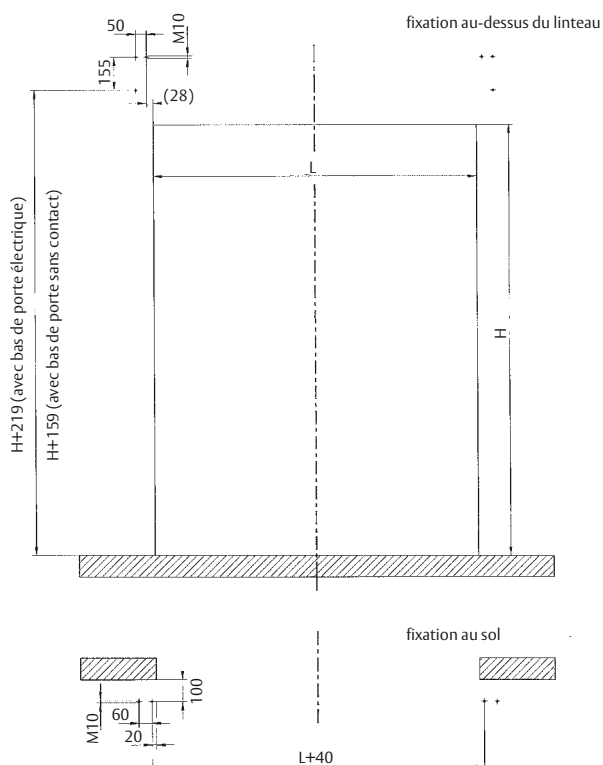


	Y	Z
Avec bas de porte électrique	470	H - 93
Avec bas de porte sans contact	410	H - 153

Dimensions disponibles		
	L	H
min. (mm)	1000	1000
max. (mm)	3500	3500
Avec onduleur avec extension Albany MCC	1500	1000
Avec onduleur sans extension Albany MCC	1350	1000

Système de commande Albany MCC		
Vitesse d'ouverture	max. (m/s)	2,0
Vitesse de fermeture	max. (m/s)	1,0

[] = Espace nécessaire pour le montage



9200R0002/
04.05.2010

ASSA ABLOY Entrance Systems est le fournisseur de solutions d'entrées automatisées le plus complet au monde. Avec nos marques reconnues dans le monde entier, Besam, Crawford, Megadoor et Albany, nous offrons des produits et des services destinés à satisfaire les besoins des utilisateurs en termes de sécurité, de durabilité et de confort. Notre approche globale de la gestion des flux des personnes et des marchandises nous permet de créer des solutions efficaces pour chaque entreprise offrant le meilleur équilibre possible entre coût, qualité et performance tout au long du cycle de vie du produit. ASSA ABLOY Entrance Systems est une division du groupe ASSA ABLOY.

www.assaabloyentrance.com



ASSA ABLOY Entrance Systems
Solutions de portes à haute performance

FRANCE

info.fr.aes@assaabloy.com
www.assaabloyentrance.fr

BELGIQUE

info.be.aes@assaabloy.com
www.assaabloyentrance.be

SUISSE

info.ch.aes@assaabloy.com
www.assaabloyentrance.ch

Suivez-nous sur

