

Fiche technique du produit

Sas de quai

ASSA ABLOY DS6070R

ASSA ABLOY

ASSA ABLOY Entrance Systems

The global leader in
door opening solutions



Copyright et avis de limitation de responsabilité

Bien que le contenu de cette publication ait été compilé avec le plus grand soin possible, ASSA ABLOY Entrance Systems ne saurait être tenu responsable de tout dégât pouvant découler d'erreurs ou d'omissions dans la présente publication. Nous nous réservons également le droit d'apporter toute modification/substitution technique appropriée sans avis préalable.

Aucun droit ne peut être dérivé du contenu du présent document.

Guides coloris : des différences de couleur peuvent se produire en raison des différentes méthodes d'impression et de publication.

Aucune partie de la présente publication ne peut être copiée ou publiée par numérisation, impression, photocopie, microfilm ou tout autre processus que ce soit sans l'autorisation écrite préalable d'ASSA ABLOY Entrance Systems.

Copyright © ASSA ABLOY Entrance Systems AB 2006-2018.

Tous droits réservés.

ASSA ABLOY, Besam, Crawford, Albany et Megadoor en tant que mots et logos, sont des exemples de marques commerciales appartenant au groupe ASSA ABLOY

Aspects techniques

Caractéristiques

Tailles : - hauteur nominale	4055, 4355, 4 555 mm
Dimensions – hauteur libre	3600, 3900, 4 100 mm
Dimensions – largeur nominale	3 600 mm
Dimensions – profondeur nominale	770 mm
Dimensions – extension du sac supérieur	2 200 mm
Dimensions – extension du sac latéral	650 mm
Coloris RAL standard	3002, 5010, 6005, 7016, 9002, 9006, 9007, 9010
Carte de commande	Commande par interrupteur

Performances

Murs et toit	Panneau isolé 42 mm RAL 3002, 5010, 6005, 7016, 9002, 9006, 9007, 9010
Plaque avant	Tôle peinte avec angle de renfort en RAL 3002, 5010, 6005, 7016, 9002, 9006, 9007, 9010
Coloris du panneau intérieur	RAL 9002
Traitement de surface	Galvanisation à chaud et peinture polyester, correspondant à une catégorie environnementale 3
Protection frontale	Plastique polyéthylène jaune
Qualité de la toile	Tablier supérieur : toile polyester revêtue en PVC, 650 g/m ² , épaisseur 0,6 mm Arrière du sac latéral : toile polyester revêtue en PVC, 600 g/m ² , épaisseur 0,5 mm Avant du sac latéral : toile polyester revêtue en PVC, 2 500 g/m ² , épaisseur 2 mm Protection contre l'usure en option : toile polyester revêtue en PVC, 3400 g/m ² , épaisseur 3 mm
Ventilateur	230 V, monophasé, 50 Hz, 250 W Niveau de bruit : 65 dBA en position de fonctionnement
Fonctionnement	Commande par interrupteur incluse. Autres commandes disponibles en option.
Plage de températures	-30° à +60°

Sommaire

Copyright et avis de limitation de responsabilité	2
Aspects techniques	3
Sommaire	4
1. Description	5
1.1 Application	5
1.2 Mode de fonctionnement.....	5
1.3 Présentation	5
1.4 De série	6
1.5 Options	6
1.5.1 Protection anti-usure en option	6
2. Spécifications	7
2.1 Dimensions.....	7
3. Construction	8
3.1 Illustrations de la construction.....	8
4. Bâtiment et critères d'espace	9
4.1 Fixations murales.....	9
4.1.1 Mur en béton	9
4.1.2 Mur en béton léger	9
4.1.3 Mur isolé	9
4.1.4 Mur creux	10
4.1.5 Protection en acier.....	10
4.2 Points de fixation	11
4.2.1 Points de fixation	11
5. Maintenance	12
Index	13

1. Description

1.1 Application

La manipulation d'aliments congelés ou surgelés impose des critères élevés sur la chaîne de température. Le ASSA ABLOY DS6070R Entraînement rollo du sas de quai gonflable fournit une étanchéité optimale des locaux à température contrôlée pendant le processus de chargement et déchargement.

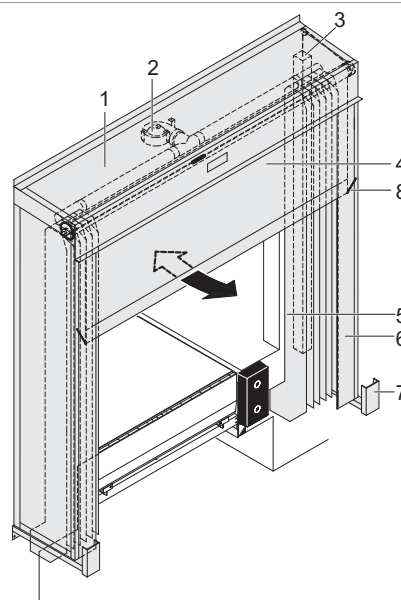
Contrairement à d'autres types de sas de quai, le véhicule ne pousse pas vers le sas. A la place, le sas est gonflé autour du véhicule à quai, ce qui garantit une étanchéité parfaite. Le ASSA ABLOY DS6070R Entraînement rollo du sas de quai gonflable convient à toutes les tailles de véhicules et sa capacité d'étanchéisation dépasse de loin la norme requise généralement par les opérateurs.

1.2 Mode de fonctionnement

Lorsqu'un véhicule est engagé dans la station d'accostage, le DS6070R Entraînement rollo du sas de quai gonflable ASSA ABLOY est activé par l'unité de commande. Les sacs latéraux se gonflent. La partie supérieure est un tablier à enrouleur. Un système d'équilibrage exclusif rend le tablier à enrouleur supérieur « flottant » lorsque le véhicule est stationné à quai dans le sas de quai.

Pendant le chargement/déchargement, le véhicule se déplace vers le haut et vers le bas ; le tablier à enrouleur supérieur suit automatiquement ses mouvements, sans qu'il soit nécessaire d'actionner le mécanisme du tablier. Le système de guidage des rouleaux intègre un dispositif de dégagement permettant de suivre les mouvements horizontaux. En position de repos, les sacs sont maintenus en position mécaniquement.

1.3 Présentation



- 1) Panneaux isolés
- 2) Soufflante
- 3) Contrepoids
- 4) Tablier supérieur
- 5) Sac latéral
- 6) Bandes de tablier
- 7) Protection en acier
- 8) Système de désaccouplement

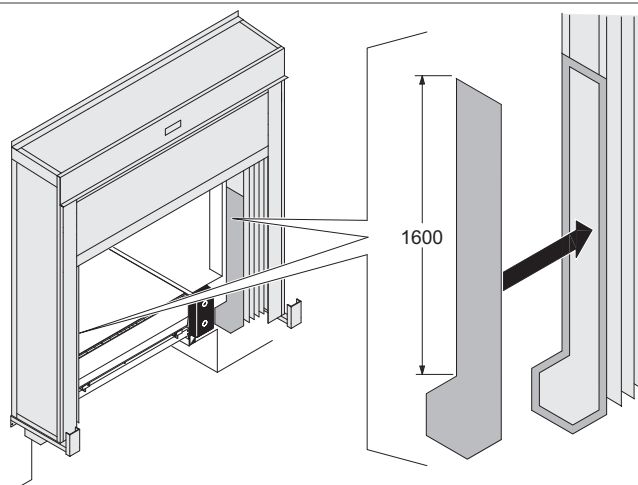
1.4 De série

Hauteur nominale	4055, 4355, 4 555 mm	
Largeur nominale	3 600 mm	
Profondeur nominale	770 mm	
Extension de tablier supérieur	2 200 mm	
Extension du sac latéral	650 mm	
Panneau isolé	42 mm	
Fonctionnement	Commande par interrupteur	
Coloris standard	Panneau isolé, prépeints	RAL 3002, 5010, 6005, 7016, 9002, 9006, 9007, 9010
	Plaque avant	RAL 3002, 5010, 6005, 7016, 9002, 9006, 9007, 9010
Protection combinée en acier		
Le sas de quai est préparé pour l'installation sur un mur ou un tunnel de chargement.		

1.5 Options

Plaque avant	Chiffre sur la plaque avant
Sacs latéraux	Protections anti-usure
Coloris	Panneau isolé, prépeints RAL 1021, RAL 5003, RAL 8017, RAL 9005 Peint dans un coloris RAL spécial Plaque avant dans un coloris RAL spécial
Fixations murales	Béton, creux, panneau isolé, béton léger, tunnel de chargement

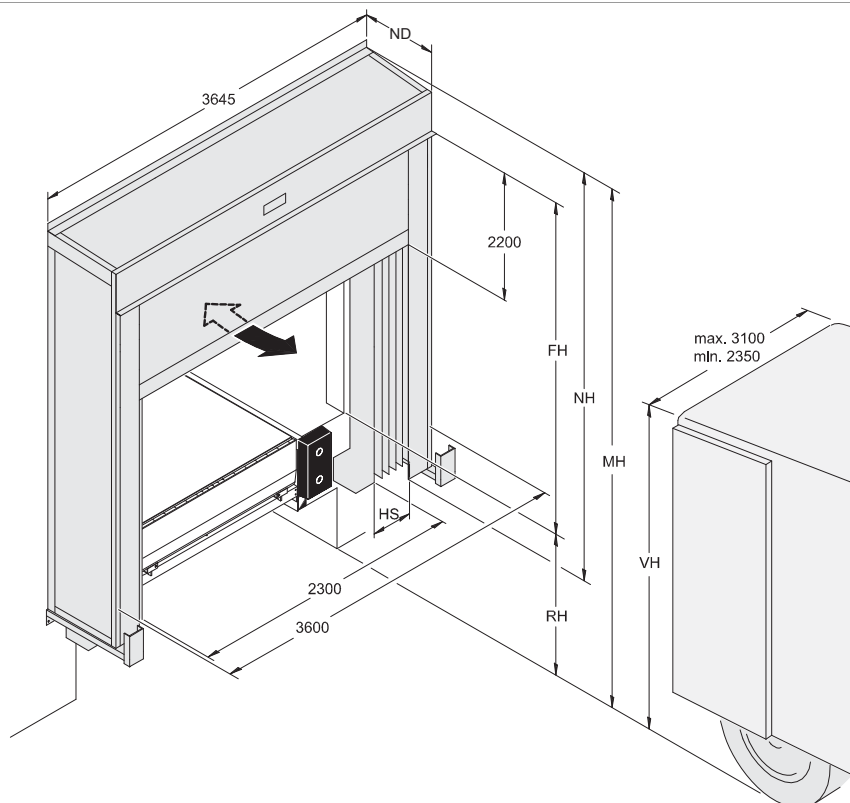
1.5.1 Protection anti-usure en option



Épaisseur supplémentaire de tablier en plastique polyéthylène de 3 mm rivetée sur sacs latéraux pour recouvrir les sections inférieures gauche et droite de la zone de contact avec le véhicule. Si le véhicule se déplace de haut en bas pendant le chargement/déchargement, les sacs latéraux sont protégés contre les dégâts.

2. Spécifications

2.1 Dimensions



Abr.	Dimension	Valeur (mm)
NW	Largeur nominale	3600
NH	Hauteur nominale	4055, 4355, 4555
FH	Hauteur libre au-dessus du niveau*	3600, 3900, 4100**
OP	Course du tablier supérieur	2200
ND	Profondeur nominale	770
RH	Hauteur du quai	
MH	Hauteur d'installation	VH+500
VH	Hauteur du véhicule	

* en fonction de MH (hauteur d'installation)

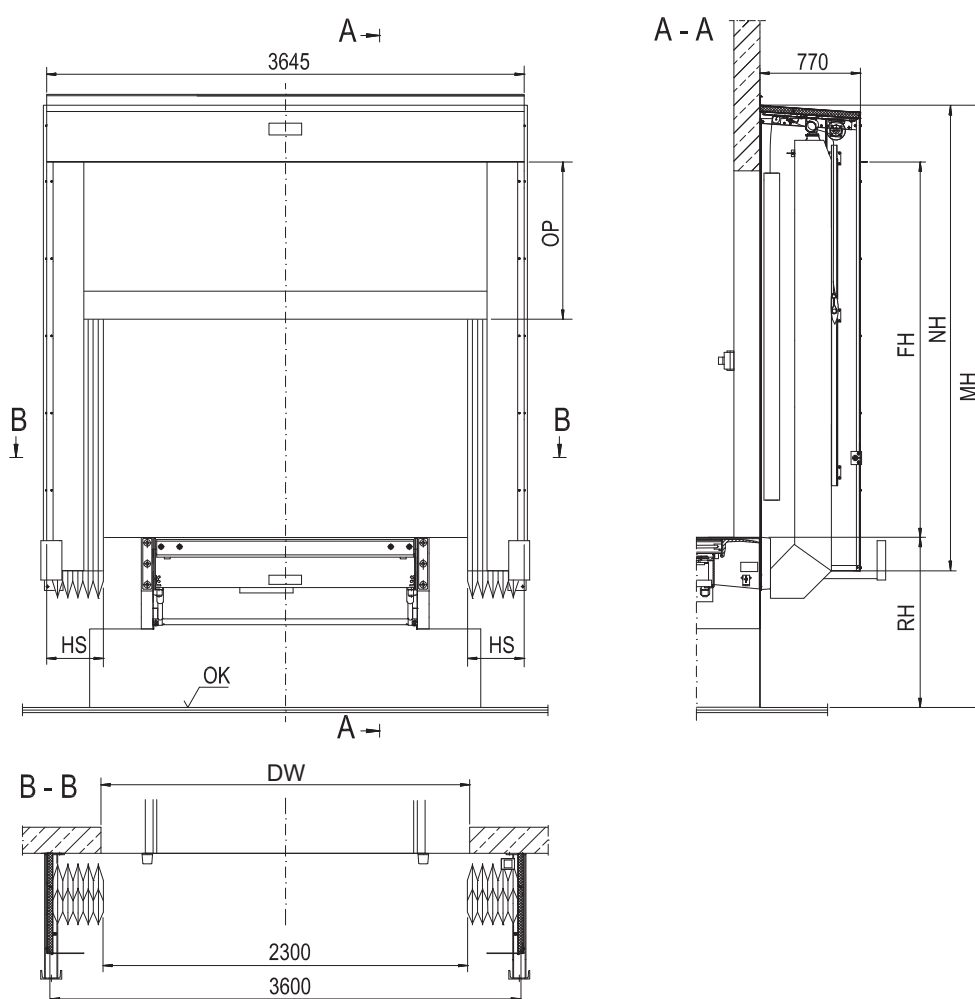
** dimensions maximales

3. Construction

Le DS6070R Entraînement rollo du sas de quai gonflable ASSA ABLOY peut être directement installé sur le mur ou sur un tunnel de chargement. Il est disponible sous forme de module simple ou de modules multiples. Le DS6070R Entraînement rollo du sas de quai gonflable ASSA ABLOY est constitué de deux parois latérales pourvues de sacs (une paroi latérale pour le module multiple), de protections frontales et de matériel d'installation. Toit avec tablier supérieur, plaque avant, dispositif d'entraînement, ventilateur et supports d'installation. Le DS6070R Entraînement rollo du sas de quai gonflable ASSA ABLOY est actionné depuis un panneau de commande, et la livraison contient le sas de quai complet avec les fixations nécessaires.

Un dispositif de tension à ressort minimise les risques de dégâts provoqués par un choc entre un véhicule et la structure durant une manœuvre. Le DS6070R Entraînement rollo du sas de quai gonflable ASSA ABLOY est conçu pour offrir une étanchéité optimale autour du véhicule.

3.1 Illustrations de la construction



OK	Niveau du sol
DW	Largeur de la porte
NH	Hauteur nominale
RH	Hauteur du quai
OP	Course du tablier supérieur (OP = 2200 mm)
HS	Extension du sac latéral
FH	Hauteur libre max. au-dessus du niveau du quai (selon MH)
MH	Hauteur d'installation (VH+500 mm)

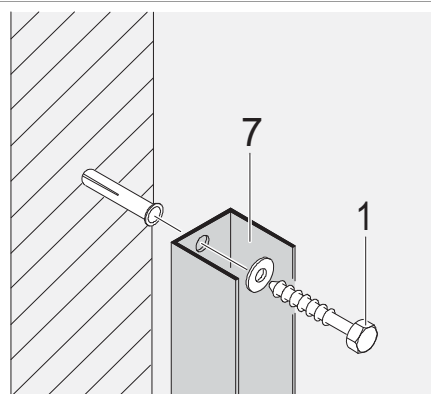
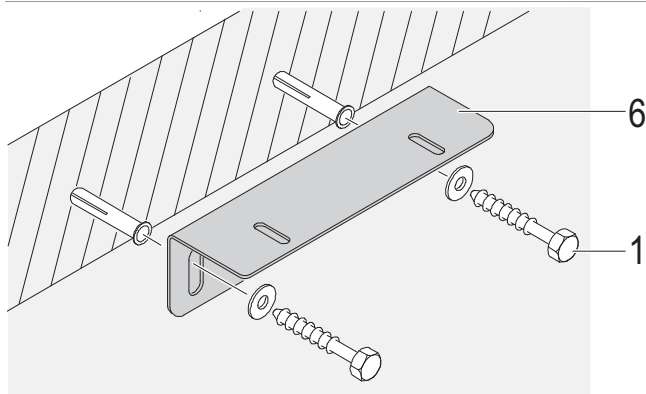
4. Bâtiment et critères d'espace

4.1 Fixations murales

4.1.1 Mur en béton

Haut

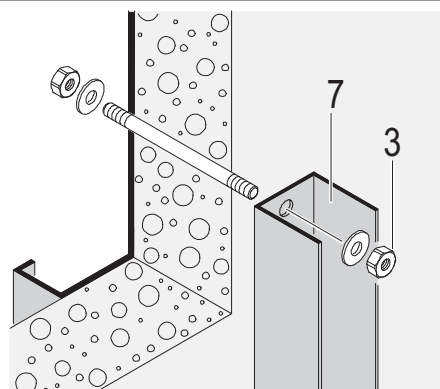
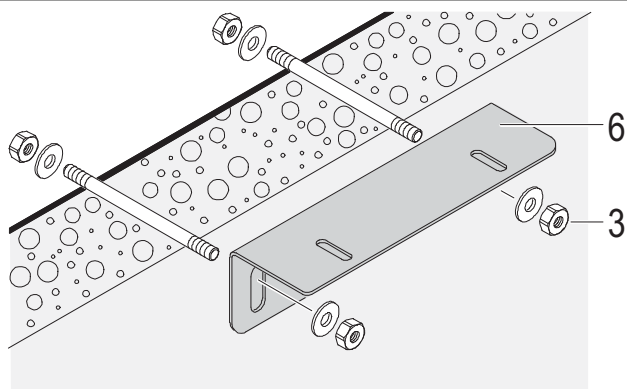
Côté



4.1.2 Mur en béton léger

Haut

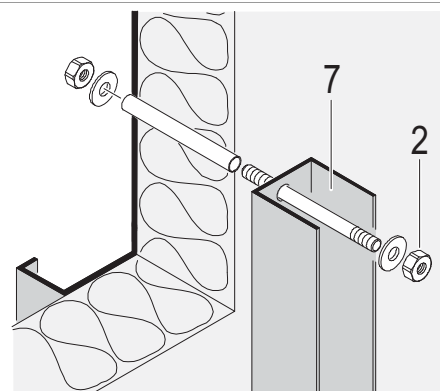
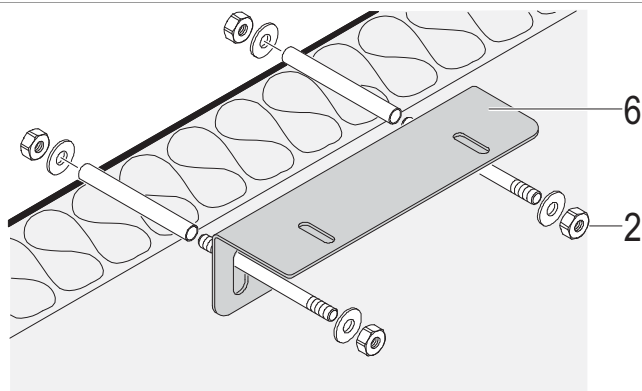
Côté



4.1.3 Mur isolé

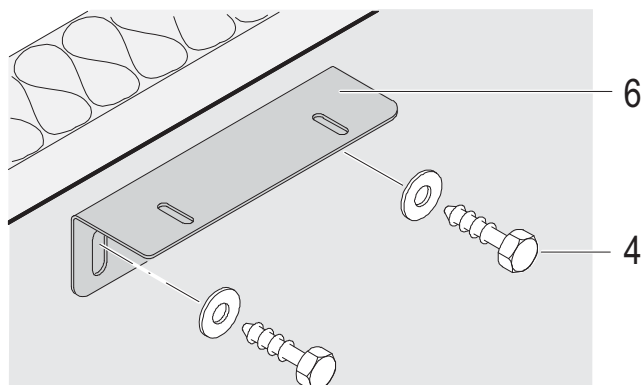
Haut

Côté

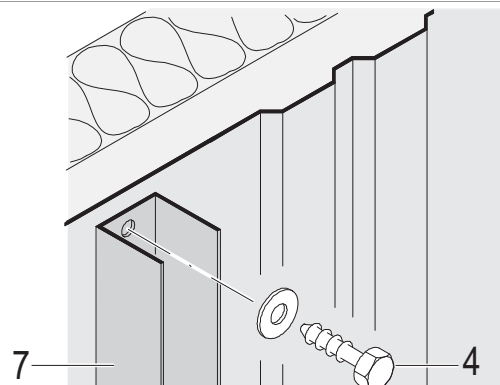


4.1.4 Mur creux

Haut

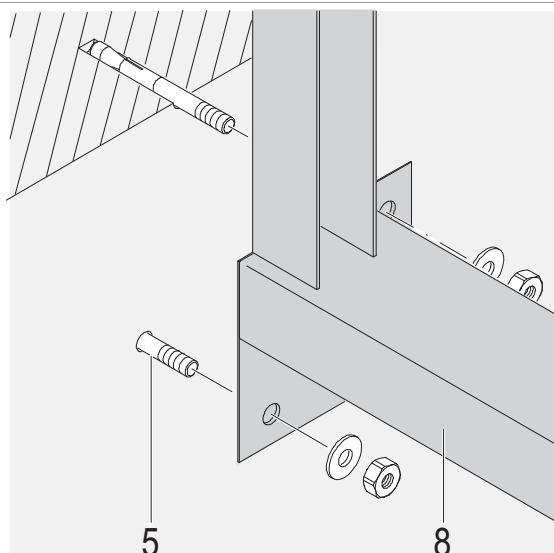


Côté

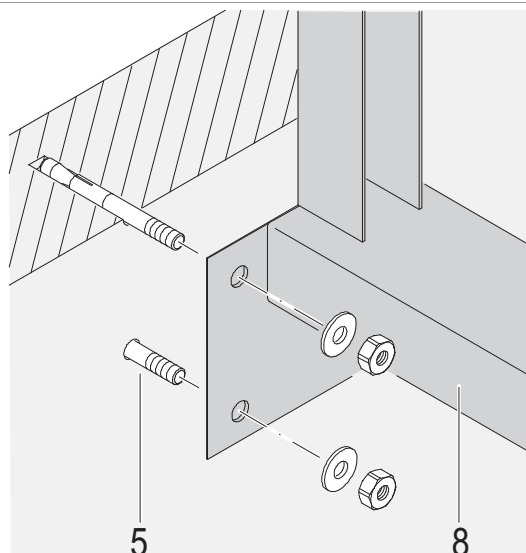


4.1.5 Protection en acier

Gauche



Droite



- 1) Vis avec goujon 8x60
- 2) Boulon fileté avec écrou et rondelle**
- 3) Écrou hexagonal avec rondelle
- 4) Vis autotaraudeuse 8x32
- 5) Boulon renforcé M12 **
- 6) Ferrure de soutènement**
- 7) Profilé en U 55x45x1
- 8) Protection en acier

* autres fournisseurs, non inclus dans la livraison

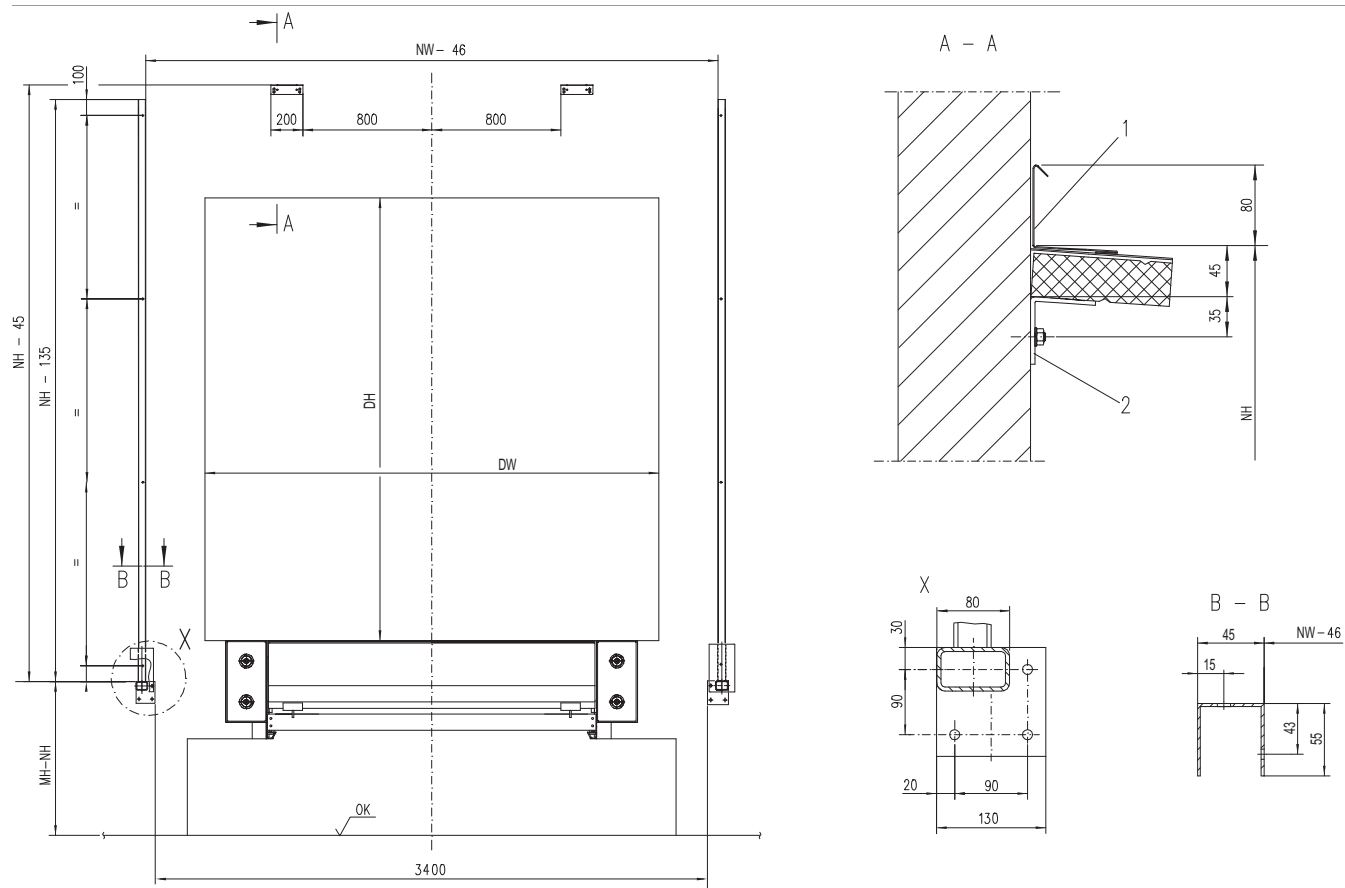
** fait partie de la fixation murale

Note !

La surface murale aux points d'installation (NH+150 mm (mesuré depuis le bord supérieur de la barre d'impact et NB + 100 mm) doit être plane et lisse. Il en va de même pour la fixation de la barre d'impact.

4.2 Points de fixation

4.2.1 Points de fixation



1 Profil de montage mural*

2 Ferrure de soutènement*

* fait partie de la fixation murale

5. Maintenance

Programme de maintenance préventive et services de modernisation

Parce que vos entrées jouent un rôle essentiel dans le déroulement de vos activités, il est essentiel de garantir leur bon fonctionnement. ASSA ABLOY Entrance Systems vous propose, en matière de maintenance et de modernisation, un savoir-faire sur lequel vous pouvez compter. Nos programmes de maintenance et nos services de modernisation reposent sur une vaste connaissance de tous les types de portes industrielles et de systèmes d'accostage, qu'elle qu'en soit la marque. Nous mettons à votre disposition une équipe dédiée de techniciens experts, dont le savoir-faire repose sur plusieurs années d'interventions de maintenance – et la satisfaction de nombreux clients.

Programmes de maintenance préventive

Minimiser les pertes de temps et d'énergie et les incidents imprévus est l'objectif principal de notre équipe. Nos équipes peuvent vous aider à assurer la maintenance de toutes vos portes industrielles et vos systèmes d'accostage, indépendamment de leur marque, 24h/24 et 7j/7. Pour garder une longueur d'avance sur les pannes matérielles, consultez notre portefeuille de programmes Pro-Active Care. Bien évidemment, nous vous proposons également des prestations de mise à niveau de vos entrées, adaptées à vos demandes et aux exigences de votre activité.

Pro-Active Care - Des programmes de maintenance adaptés à votre activité

Une maintenance régulière peut prolonger la durée de vie de vos équipements et contribuer à éviter les incidents imprévus. Lorsqu'un de nos techniciens se rend sur votre site, il dispose du savoir-faire et des outils indispensables à la maintenance de toutes vos entrées automatiques, indépendamment de leur marque.

• Pro-Active Bronze

L'option Pro-Active Bronze vous offre la certitude d'un fonctionnement optimal avec l'assurance d'une installation sûre et régulièrement inspectée. Chaque programme comprend un certain nombre de visites planifiées sur site, en fonction de vos besoins. Toute intervention non planifiée, requise pendant la durée du contrat (main-d'œuvre, déplacement et pièces inclus) est facturée selon les tarifs Pro-Active Care spéciaux.

• Pro-Active Silver

Ce programme offre tous les avantages du programme Pro-Active Bronze, mais inclut en plus les coûts de main-d'œuvre et de déplacement associés aux interventions durant les heures ouvrables ordinaires. Le seul surcoût éventuel est celui des pièces pouvant être nécessaires pendant la durée du contrat.

• Pro-Active Gold

Ce programme offre une protection incomparable de vos portes et équipements de quai. Il offre tous les avantages du programme Pro-Active Silver, plus le remplacement de toutes les pièces nécessaires dans le cadre d'une réparation imprévue ou d'une visite de maintenance planifiée. Le programme Pro-Active Gold est un excellent moyen de budgétiser vos dépenses annuelles.

• Pro-Active Tailor-Flex

Notre offre de maintenance et de service la plus flexible est le programme Pro-Active Tailor-Flex, conçu en collaboration avec vous. Le programme Pro-Active Care est conçu par vous, nos clients. Il vous permet d'adapter vos coûts de maintenance à votre budget réel et vous offre la possibilité d'ajouter ou de supprimer certains postes de maintenance selon vos objectifs budgétaires, tout en respectant vos exigences en matière de performances et de sécurité.

Modernisation

Vos entrées constituent un investissement à long terme, dont vous souhaitez profiter pleinement. Les produits évoluent au fil du temps, à l'image des réglementations et de votre activité. Laissez-nous vous aider à améliorer vos économies d'énergie et votre conformité aux normes actuelles. Nous vous proposons des conseils et des kits de modernisation pour les installations obsolètes, afin de garantir à votre investissement une performance optimale pendant de nombreuses années à venir.

Re-active Service		Pro-Active Care				
		Pro-Active Bronze	Pro-Active Silver	Pro-Active Gold	Pro-Active Tailor Flex	
		○	○	○	●	Autres requêtes personnalisées comme le délai d'intervention, la documentation détaillée sur les fonctions spéciales, suivi et historique et formation service technique client.
		○	○	●	○	Remplacement des pièces usagées conformément au programme préventif d'échange des pièces d'usure.
		○	○	●	○	Remplacement des pièces de rechange en cas de pannes
		○	●	●	○	Déplacement et main d'oeuvre pour les interventions d'urgence supplémentaires
		●	●	●	●	Visites de maintenance préventive 1 à 4 fois par an
		●	●	●	●	Déplacement et main d'oeuvre pour les visites de maintenance préventive
		●	●	●	●	Délais spéciaux et priorité pour les interventions d'urgence <24h
		●	●	●	●	Maintenance planifiée préventive répondant aux normes du marché
	●	●	●	●	●	Contrôles de sécurité et de qualité conformément aux réglementations et normes en vigueur. Documentation sur les résultats des tests fournie
●	●	●	●	●	●	Documentation sur l'état de l'équipement, évaluation et service fournie. Le tout étant généré sur site.
●	●	●	●	●	●	Des techniciens professionnels hautement formés avec des connaissances complètes, des outils de pointes et les bonnes pièces de rechange*
●	●	●	●	●	●	Hotline professionnelle dédiée
Corrective	Contrôle de sécurité	Pro-Active Bronze	Pro-Active Silver	Pro-Active Gold	Pro-Active Tailor Flex	

● = Inclus de série
○ = Disponible à tarifs spéciaux
* Des véhicules de service bien équipés de pièces de rechange d'origine et neuves

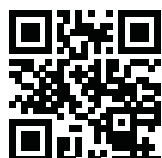
Index

A	
Application	5
Aspects techniques	3
B	
Bâtiment et critères d'espace	9
C	
Caractéristiques	3
Construction	8
Copyright et avis de limitation de responsabilité	2
D	
De série	6
Description	5
Dimensions	7
F	
Fixations murales	9
I	
Illustrations de la construction	8
M	
Maintenance	12
Mode de fonctionnement	5
Mur creux	10
Mur en béton	9
Mur en béton léger	9
Mur isolé	9
O	
Options	6
P	
Performances	3
Points de fixation	11
Présentation	5
Protection anti-usure en option	6
Protection en acier	10
S	
Spécifications	7

ASSA ABLOY Entrance Systems est l'un des principaux fournisseurs de solutions d'entrées automatisées permettant la circulation flux efficace des personnes et des marchandises. En nous appuyant sur le succès de nos marques reconnues Besam, Crawford, Albany, Nergeco et Megadoor, nous proposons nos solutions sous la marque ASSA ABLOY. Nos produits et services sont conçus pour offrir aux utilisateurs un fonctionnement sûr, fiable, adapté et durable.

ASSA ABLOY Entrance Systems est une division du groupe ASSA ABLOY.

assaabloyentrance.com



ASSA ABLOY Entrance Systems

assaabloyentrance.com